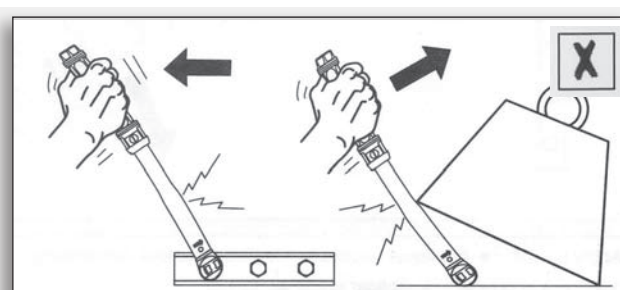
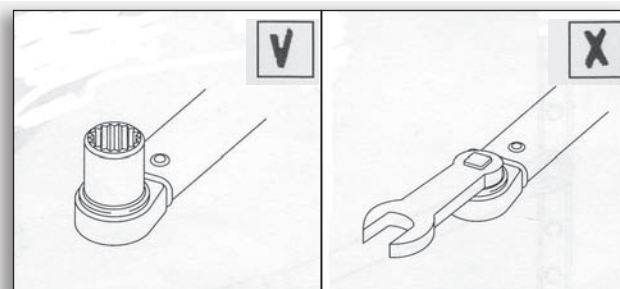
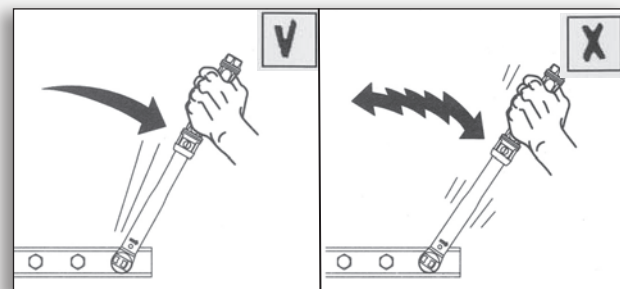
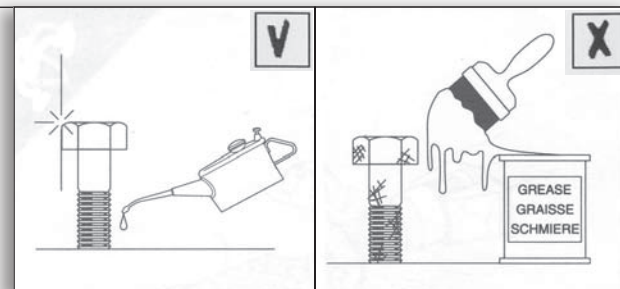


V & X



V & X

Beta

678/55
110 - 550 Nm

678/100
300 - 1000 Nm

678/150
500 - 1500 Nm



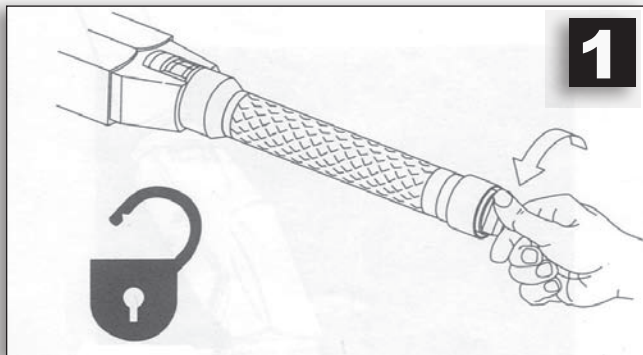
CN

使用说明书

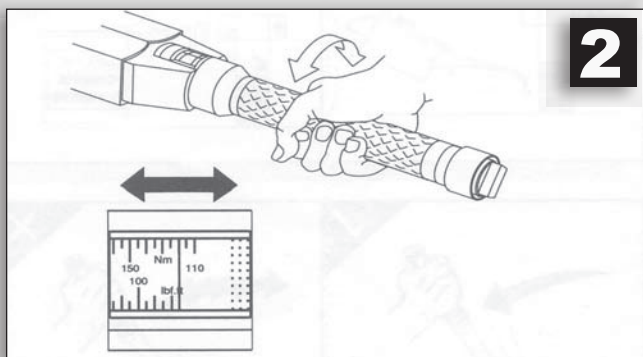
专业级可调式宝剑型响声扭力扳手

M2099528

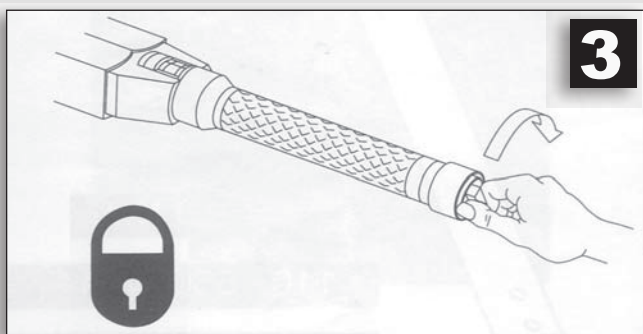
意大利百塔工具中国总部
上海市闵行区陈行路2388号7号楼7层B单元
Tel. 4006-19-18-19 - Telefax +8621-60859100
www.beta-tools.com - info@beta-tools.com

**1**

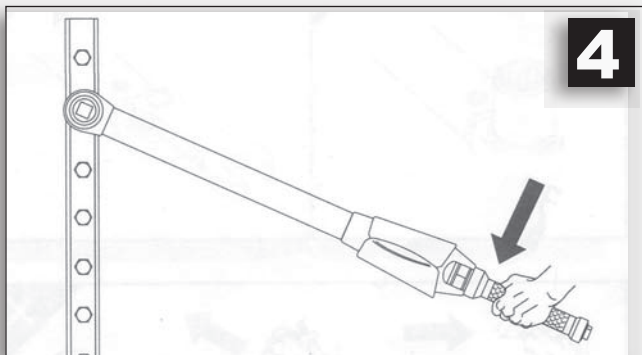
• 解锁 • Unlock

**2**

• 调整扭矩 • Adjusting torque

**3**

• 锁紧 • Lock

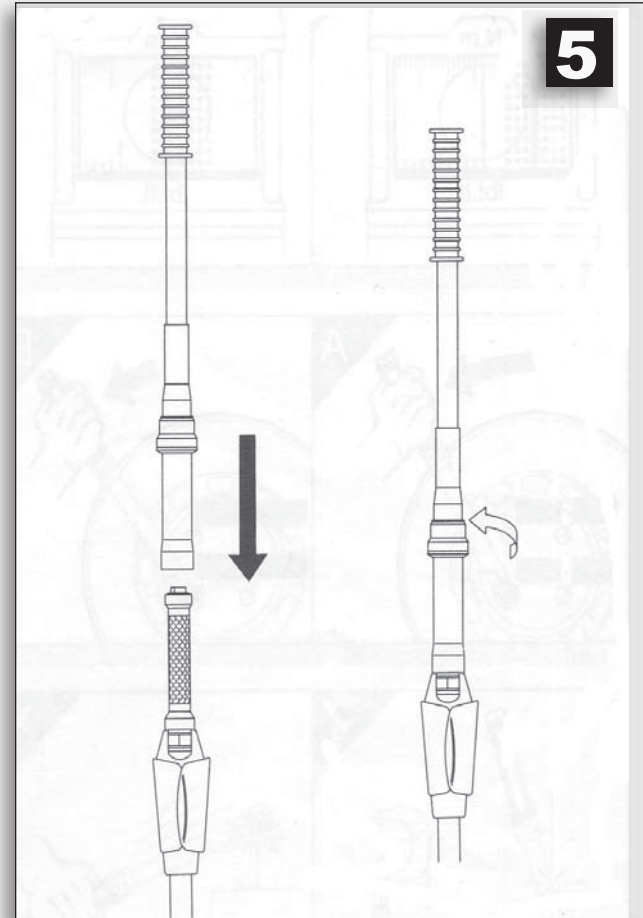
**4**

• 拧紧扭矩 • Apply torque



• 注意 • Attention

- (1) 设定所需的扭矩值，并将锁紧装置旋至Lock位置。
- (2) 请从小值到大值方向调整扭矩，若超过设定值，请往回调至低于设定扭矩值后再调。
- (3) 请勿直接从最大值调到最小值。
- (4) 检查扭矩扳手驱动头是否合适，不合适可选用合适的转接头。
- (5) 施力位置为握把中心（请留意扳手握把中心点符号）。
- (6) 施力应平稳缓慢，听到声响（即待弹簧释放）后，需立即停止继续施力。
- (7) 在使用过程中，请注意扳手的操作角度（水平方向±15°，垂直方向±15°）。
- (8) 螺栓拆卸扭矩约为锁紧扭矩的1.5倍，建议拆卸使用普通扳手。
- (9) 扭矩扳手为计量工具，请注意轻拿轻放，严禁敲击。
- (10) 请保持扭矩扳手清洁与完整。
- (11) 请定期校验扭矩扳手。
- (12) 使用5000次或一年后，需对扳手进行校准。

**5**

- (1) 请使用原厂加力延长杆。
- (2) 678/55不适用任何加力延长杆。
- (3) 678/C100、678/C150可使用加力延长杆。
- (4) 678/C100、678/C150包装中包含加力杆。
- (5) 678/C100、678/C150使用加力杆，扭矩不发生变化。
- (6) 延长杆也可单独订购，型号678/R21